

アイプレイトSN クラリファイヤー

硫酸錫めっき用 清浄剤



株式会社アイコー

<特長>

- ◇ 硫酸錫めっき液中の浮遊物や 4 価錫の生成による濁りを沈殿させ、めっき液を清浄化する水溶性の凝集剤です。
- ◇ 浮遊物や 4 価錫はクラリファイヤー成分と容易に反応して沈降するため、ろ過で簡単に分離できます。
- ◇ 事前のビーカーテストで沈降具合が確認出来ますので、必要最小限の添加で済みます。

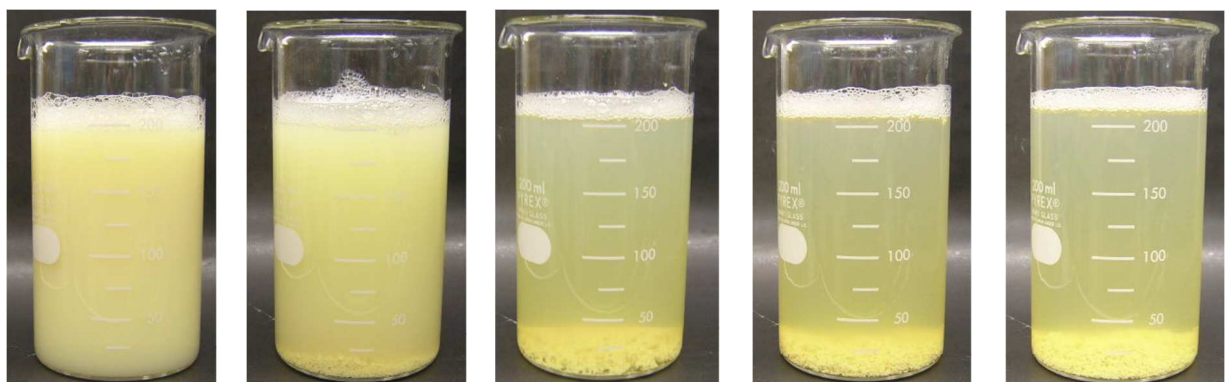
<使用方法>

◇クラリファイヤー添加量の決定

めっき液中の浮遊物量や汚れの程度により異なりますが、通常は 10~100mL/L です。
事前にビーカーテストを行って添加量を決定してください。

◇ビーカーテストの方法

- ① 等量のめっき液を入れたビーカーを 3~5 個用意します。(下の例では 200mL)
- ② めっき液を攪拌しながら一定量 (10~100mL/L の間で数点) のクラリファイヤーをゆっくりと添加すると淡黄色綿状の凝集物を生じます。
- ③ 凝集や沈降が確認できたらしばらく静置し、上澄みの様子を観察します。
- ④ 必要最小限の添加量は上澄みの透明感が変化しなくなる所です。(下の例では 37.5mL/L)
- ⑤ 本槽へ添加する時は、計算量のクラリファイヤーを水で 5 倍に希釈してからお使いください。



未添加

25mL/L 添加

37.5mL/L 添加

50mL/L 添加

75mL/L 添加

ここが必要最小限量です。



これ以上は過剰添加です。

◇その他

- * めっき液の建浴時にクラリファイヤーを 5~10mL/L 程度添加しておくこと、めっき液が安定し、より良いめっきに仕上がります。

<性状>

外観 : 無色液体

<注意事項>

取扱いの際は保護具を着用してください。

眼に入れたりしないように注意してください。万一、眼や皮膚に付着した場合は多量の水で洗い流し、医師の手当を受けてください。

その他、安全データシートをよく読んでから使用してください。

<荷姿>

20kg BIB 容器



株式会社アイコー

<http://www.aikoh-japan.com>

本	社	〒335-0033	埼玉県戸田市笹目北町13番地23
			TEL: 048-421-8600 FAX: 048-485-8612
大	阪	営	業
所		〒581-0061	大阪府八尾市春日町3丁目2番10号B
			TEL: 090-6915-1888 FAX: 072-920-7999
			TEL: 090-1406-2068